

**Higrostat electronic 230 V~**  
2265 ..

# GIRA

Gira  
Giersiepen GmbH & Co. KG  
Postfach 1220  
D-42461 Radevormwald  
Tel + 49 (0) 2195 / 602 - 10  
Fax + 49 (0) 2195 / 602 - 339  
info@gira.com  
www.gira.com

32/06

# GIRA

## Modul de funcționare

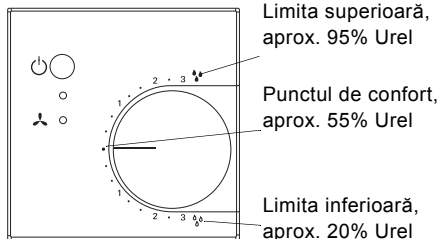
Higrostatul detectează conținutul de umiditate și temperatura camerei prin intermediul unor senzori interni și calculează conținutul de umiditate optim al aerului pentru temperatura respectivă măsurată. Dacă umiditatea aerului depășește valoarea reglată de la butonul rotativ, higrostatul pornește, de exemplu, un ventilator sau un sistem de acționare a ferestrei, pentru deumidificarea camerei.



### Reglarea de la regulatorul rotativ

Poziția medie (55%rF) corespunde senzației generale de confort. Efectuați modificări la regulatorul rotativ numai în pași mici, până când reglajul corespunde senzației personale de stare agreabilă.

## Elemente de operare și afișaje



Butonul rotativ servește la reglarea valorii nominale pentru umiditatea relativă (20% - 95% Urel).

- Tasta / indicatorul luminos (roșu)  
Regim standby
- Indicatorul luminos (verde) pentru ventilatorul pornit

Indicatorul luminos	Semnificație
Roșu aprins	Standby activ
Verde aprins	Ventilator pornit
Roșu + verde intermitent	Montaj pe o piesă ST greșită

## Regimul standby

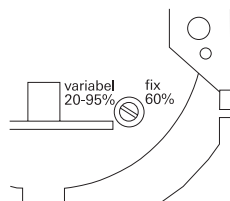
Pentru ca un ventilator conectat să nu funcționeze în permanență, higrostatul trece pe regim standby după aprox. 1 oră. În acest regim, ventilatorul va fi deconectat aprox. 4 ore. Un regim standby activ se poate recunoaște după indicatorul luminos roșu. Dacă după 4 ore umiditatea este tot ridicată, ventilatorul va fi conectat din nou.

Funcția tastei standby:

- Apăsare scurtă: conectarea ventilatorului
- Apăsare lungă (4 s): deconectarea ventilatorului pentru 4 ore

## Reglarea cu valoare fixă

Pentru a evita situația (de ex. în locuințele închiriate sau clădirile publice) ca valoarea nominală a umidității să fie modificată în mod neautorizat, higrostatul poate fi reglat pe partea posterioară a ornamentului la o valoare fixă. Valoarea nominală va rămâne la 60% Urel, indiferent de poziția butonului rotativ de pe partea frontală a aparatului.



## Activarea reglajului cu valoare fixă:

Rotiți butonul de reglaj de pe partea posterioară a ornamentului la valoarea **fixă 60%** (până la limita din dreapta).

## Activarea reglajului cu butonul rotativ:

Rotiți butonul de reglaj pe **variabil 20-95%** (până la limita din stânga).

## Curățarea higrostatului

Pentru curățare, ștergeți carcasa higrostatului cu un prosop foarte ușor umezit. Nu utilizați niciun fel de detergenți; aceștia pot deteriora carcasa și partea electronică.

## Indicație:

După curățare, este posibil ca higrostatul să măsoare temporar valori foarte înalte ale umidității.

## Montarea

Locul de montaj pentru o funcționare optimă:

- La înălțimea de aprox. 1,5 m.
- Ferit de acțiunea directă a razelor solare, curenți de aer și căldura degajată de aparatele electrice (cum ar fi sobele, frigideretele).
- Ferit de acțiunea directă a căldurii radiate de calorifere.
- Nu în aceeași unitate constructivă cu aparate electrice care degajă căldură, ca de exemplu dimmere.
- Materialele-suport care absorb umiditatea (de ex. plăcile de gips-carton) pot influența caracteristica de reglaj. De aceea, este preferabilă montarea pe materiale-suport care nu influențează umiditatea (de ex. faianță).
- În camerele de baie, se vor respecta distanțele conforme cu DIN VDE 0100-701.

## Branșamentul electric



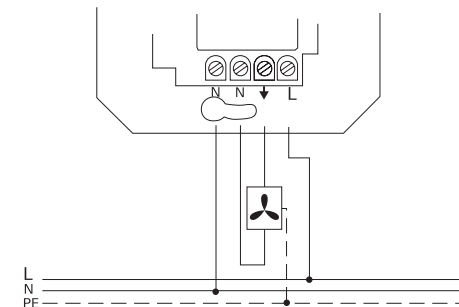
### Indicații privind pericolele

Încorporarea și montarea aparatelor electrice este permisă numai specialiștilor electricieni.

Erorile de conectare pot provoca deteriorarea dispozitivului de reglaj! Pentru prejudiciile apărute ca urmare a conectării greșite sau manevrării incorecte, nu ne asumăm responsabilitatea!

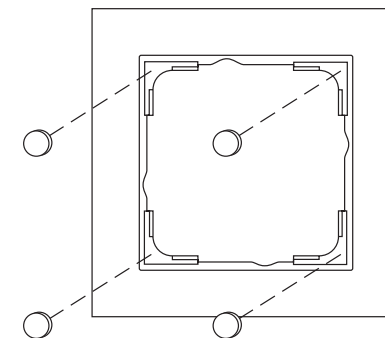
Înainte de lucrările la aparat, scoateți conductorii de sub tensiune și asigurați-i împotriva posibilității de reconectare!

Un sistem automat de ventilare a camerei nu are voie să funcționeze fără măsuri de protecție suplimentare în aceeași cameră cu arzătoare dependente de aerul din încăpere.



## Lipirea padurilor adezive

Înainte de introducerea ornamentului higrostatului, lipiți padurile adezive atașate în colțurile ramei de acoperire.



## Date tehnice

Domeniul de reglaj:	20% până la 95% Urel (umiditate relativă)
Toleranța de măsură:	± 5% Urel
Diferența de comutare:	± 2% fixă
Tensiunea de lucru:	230 V CA / 50 Hz
leșirea releului:	Încărcată cu potențial (contact normal deschis)
Curentul de comutare max. admis:	8 A (cos φ = 1) sau 4 A (cos φ = 0,6), 230 V CA
Conductorul spre partea de sarcină:	Max. 100m, ≥ 1,5 mm <sup>2</sup>
Temperatura de funcționare:	0 până la +50 °C
Gradul de protecție:	IP 20