

Instrucțiuni de operare

**Regulator pentru
temperatura camerei
230/10 (4) A~ cu contact
normal închis și comutator
Pornit/Oprit
0392 ..**

GIRA

Sumar

Instrucțiuni de operare

Regulator pentru temperatura camerei 230/10 (4) A~
cu contact normal închis și comutator Pornit/Oprit

Instalarea regulatorului pentru temperatura camerei

Domeniul de utilizare

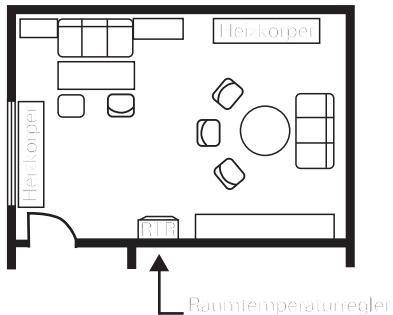
Regulatorul pentru temperatura camerei servește la reglarea temperaturii în spații închise, cum ar fi locuințele, școlile, saloanele, atelierelor etc.

Locul de instalare

- Instalați regulatorul pentru temperatura camerei pe un perete interior, pe cât posibil vizavi de sursa de încălzire.
- Respectați înălțimea de montaj recomandată: aprox. 1,5 m deasupra pardoselii.
- Valoarea max. admisă pentru umiditatea relativă a aerului, de 95%, nu are voie să fie depășită. Evitați apariția de condens.
- Evitați pereții spre exterior și curenții de aer formați între ferestre și uși.

- Aveți în vedere ca aerul de convecție normal al camerei să ajungă la regulatorul pentru temperatura camerei fără a fi obstrucționat. De aceea, regulatorul nu trebuie să fie montat între pereții rafturilor, după perdele sau obiecte acoperitoare similare.
- Fluxurile externe de căldură influențează precizia reglajului în mod defavorabil. De aceea, evitați expunerea directă la soare și apropierea de aparatele care emit căldură (televizoare și aparate de încălzire, lămpi, șeminee, țevi de încălzire etc.).
- Chiar și un dimmer produce căldură!
Dacă regulatorul pentru temperatura camerei se montează în combinație cu un dimmer, distanța între acestea trebuie să fie cât mai mare posibil. În cazul unei combinații verticale, regulatorul pentru temperatura camerei se instalează sub dimmer.

Locul de instalare



Instalarea



Atenție

Încorporarea și montarea aparatelor electrice este permisă numai specialiștilor electricieni.

În caz de nerespectare a indicațiilor de instalare, pot fi provocate incendii sau alte pericole.

Regulatorul pentru temperatura camerei se montează într-o doză ST de 58, conform DIN 49 073.

Pentru instalarea regulatorului pentru temperatura camerei, vă rugăm să procedați după cum urmează:

1. Înlăturați capacul carcasei:

Trageți butonul de reglaj.

Desprindeți șurubul capacului.

Trageți capacul.

2. Branșamentul electric conform schemei electrice (vezi pagina 9).
3. Montați aparatul cu șuruburile în doza ST.
Atenție: montați inelul portant întotdeauna pe tapet. În cazul lucrărilor de renovare, inelul portant nu are voie să fie acoperit cu tapet.
4. Așezați capacul carcasei cu rama de acoperire.
Cuplați capacul carcasei în stânga sus în partea inferioară a carcasei și introduceți șurubul.
Introduceți butonul de reglaj.

Branșamentul electric

Conectați toți conductorii conform schemei electrice (vezi pagina 9). Aveți în vedere ca neutrul să fie conectat la clema N. Dacă se ignoră acest lucru, apar fluctuații mari de temperatură, deoarece regulatorul pentru temperatura camerei nu poate funcționa corect.

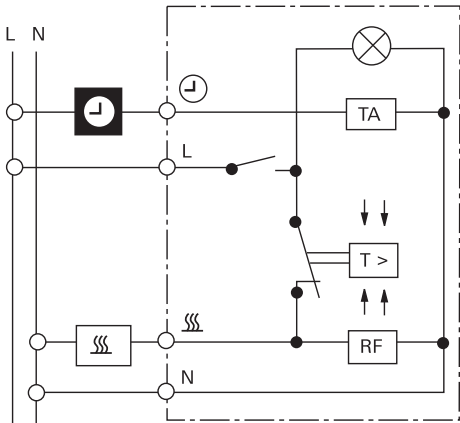
Nu este necesar niciun contact pentru conductor de protecție, deoarece aparatul posedă izolație de protecție.



Atenție

Erorile de conectare pot provoca deteriorarea dispozitivului de reglaj! Pentru prejudiciile apărute ca urmare a conectării greșite și/sau manevrării incorecte, nu ne asumăm responsabilitatea!


Schema electrică




Descriere scurtă în schema electrică

L = Conductorul exterior

N = Conductorul neutru

 = Conexiunea semalului de timp pentru diminuarea temperaturii

 = Contactul de sarcină pentru încălzire

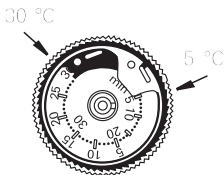
RF = Rezistența pentru recircularea termică

TA = Rezistența pentru diminuarea nocturnă a temperaturii camerei

 = LED (LED aprins: regulator activ)

Reglarea limitelor de temperatură

În butonul de reglaj se află 2 inele de reglaj. Cu acestea puteți regla arbitrar limitele de temperatură. Regulatorul de temperatură este setat din fabricație pe domeniul maxim de reglaj 5 °C - 30 °C.



Procesul de reglare

Limitele de temperatură se reglează în felul următor (în acest exemplu: min. 8 °C, max. 23 °C):

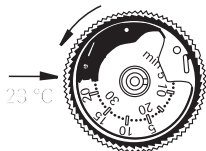
1. Fixați butonul de reglaj la mijlocul domeniului de reglaj dorit.
Exemplu: mijlocul dintre 8 °C și 23 °C este 15 °C.
2. Trageți butonul de reglaj.

3. Fixarea inelului roșu de reglaj pe limita superioară de temperatură (aici 23 °C) se realizează în felul următor:

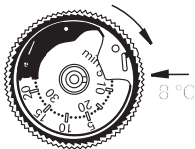
introduceți un obiect ascuțit în una din găurile inelului roșu (de ex. un pix).

Rotiți inelul roșu în sens anti-orar la 23 °C.

Cifrele valabile sunt cele de pe exteriorul scalei.



4. Fixarea inelului albastru de reglaj pe limita inferioară de temperatură (aici $8\text{ }^{\circ}\text{C}$) se realizează în felul următor:
introduceți un obiect ascuțit în gaura inelului albastru (de ex. un pix).
Rotiți inelul albastru în sens orar la $8\text{ }^{\circ}\text{C}$.



- Cifrele valabile sunt cele de pe interiorul scalei.
5. Introduceți butonul de reglaj: indicatorul trebuie să se afle aproximativ la mijlocul noului domeniu de reglaj (vezi punctul 1).
Exemplu: aproximativ $15\text{ }^{\circ}\text{C}$.

Adaptarea temperaturii

La punerea în funcțiune a regulatorului pentru temperatura camerei, se va avea în vedere că bimetalul necesită un anumit timp pentru a se adapta la temperatura camerei. De aceea, imediat după montaj sau după dezactivarea diminuării nocturne, punctul de comutare va fi diferit de temperatura camerei. Precizia punctului de comutare va fi restabilită numai după o durată de funcționare de 1-2 ore. Pentru o încălzire inițială mai rapidă și pentru scurtarea duratei de egalizare inițială, se recomandă, de aceea, ca temperatura fixată să fie mai înaltă decât cea dorită. După atingerea temperaturii, reglajul acesteia poate fi readus din nou la valoarea nominală dorită.

Diminuarea nocturnă

Este recomandat să se efectueze automat o diminuare nocturnă de aprox. 4 K, cu un semnal de timp.

Scala pentru reglarea temperaturii

Scala pentru reglarea temperaturii se află pe apărătoarea regulatorului pentru temperatura camerei și servește la orientarea optică în cazul reglării temperaturii (min. 5 °C până la max. 30 °C).

✱ = Aprox. 5 °C

2 = Aprox. 10 °C

3 = Aprox. 15 °C

● = Aprox. 20 °C

5 = Aprox. 25 °C

6 = Aprox. 30 °C

Simbolurile

● Pornit

| Oprit

Date tehnice

Domeniul de temperaturi:	5 °C până la 30 °C
Tensiunea nominală:	CA 230 V
Curentul nominal:	10 (4) A
Puterea de rupere:	Aprox. 2200 W
Diferența temperaturii de comutare:	Aprox. 0,5 K
Diminuarea nocturnă:	Aprox. 4 K
Secțiunea conductorilor:	1 până la 2,5 mm ² - conductor masiv

Garanția producătorului

Garanția producătorului se realizează în cadrul dispozițiilor legale privind comerțul specializat.

Vă rugăm să predați sau trimiteți aparatele defecte fără taxare poștală, cu o descriere a defecțiunii, comerciantului de care aparțineți (Comerț specializat/întreprindere de instalații/comerț specializat cu electronice).

Acestea transmit aparatele spre Gira Service Center.

Gira
Giersiepen GmbH & Co. KG
Elektro-Installations-
Systeme
Postfach 1220
42461 Radevormwald
Deutschland
Tel +49 (0) 21 95 / 602 - 0
Fax +49 (0) 21 95 / 602 - 191
www.gira.de
info@gira.de

GIRA